

寄主: 小青杨 *Populus pseudosimonii*。

分布: 甘肃 (岷县白土坡 12300m, 1986-X-7, No. 8758, 钟铁森)。

所营虫瘿为沿纵轴主脉向反面折卷、肿胀、饺子状开口虫瘿。采集时 (1986-X-7) 蚜虫已从虫瘿迁走。在树干上采到黑绿色有翅性母和绿色性蚜。

本种与 *Thecabius (Oothecabius) populi* (Tao) 近缘, 但触角节 III、IV 次生感觉圈无睫、数目偏多, 节 VI 端部短, 为其基部 0.18 (*populi*, 长, 为其 0.25); 跗节 I 毛序 3, 2, 2 (*populi*, 4 或 5)。

(89) 凯氏伪卷叶绵蚜 *Thecabius (Oothecabius) kelloggi* (Takahashi, 1939)*

Pemphigus kelloggi Takahashi, 1939, Trans. Nat. Hist. Soc. Formosa 29: 144

有翅孤雌蚜: 头、触角、喙、胸、足、翅脉、腹部背片 VIII 横斑、尾片、尾板黑褐色, 腹部黄白。额突出, 圆, 背中缝不显。触角 6 节, 节 III—VI 依次有横长圆形次生感觉圈: 13, 5, 6, 2 个左右, 排成一行, 分布全节, 有睫, 节 V 及 VI 的原生感觉圈圆形, 长睫。触角各节长度 (mm): I 0.088, II 0.097, III 0.352, IV 0.167, V 0.079, VI 0.176+0.058。喙超过前足基节。足及翅脉正常。腹部蜡片明显。无腹管。尾片小, 尾板大, 末端均圆。

寄主: 不明。

分布: 福建。

(90) 南京伪卷叶绵蚜 *Thecabius (Oothecabius) nanjingensis* Zhang, 1995 (图 84)

Thecabius (Oothecabius) nanjingensis Zhang, 1995, Entomologia Sinica, 2 (3): 215.

有翅孤雌蚜: 体椭圆形, 长 1.86, 宽 0.87mm, 玻片标本头、胸部黑色, 腹部淡色, 无斑纹; 触角、喙、足各节、尾片、尾板及生殖板黑色。体表光滑。蜡片明显, 围绕各蜡片黑色, 头背面有 1 对小蜡片, 各由 2 或 3 个蜡胞组成。中胸、后胸及腹部背片 I—VII 各 1 对大中蜡片, 各含 12—35 个蜡胞, 其中 VII 含 50—60 个; I—VI 1 对小形侧蜡片, 各含 5—15 个蜡胞, I—VII 各 1 对大缘蜡片, 各含 30—60 个蜡胞, VIII 缺背蜡片, 缘域尚有一黑色小蜡片。气门圆形开放, 气门片黑色。节间斑不显。体背毛尖锐, 稍长于腹面毛。头顶毛 1 对, 头背面有毛 11—12 对。腹部背片 II—VI 各中侧毛 4—6 对, 缘毛各 4—5 对, I 及 VII 各中侧毛 3 对, 缘毛 2—3 对, VIII 中毛 1 对。头顶毛长 0.019mm, 为触角节 III 直径 0.45, 腹节 I 缘毛长 0.025, 节 VIII 毛长 0.034mm。中额不隆, 呈弧形, 头盖缝明显, 延伸后缘。触角节 I—II 光滑, 余节瓦纹; 全长 0.71mm, 为体长 0.38; 节 III 长 0.20mm, 节 I—VI 长度比例: 25, 33, 100, 46, 58, 63+29; 触角毛短小,

* 据陶 (1970) 所记为有翅胎生成虫, 未明其为干雌还是侨蚜。

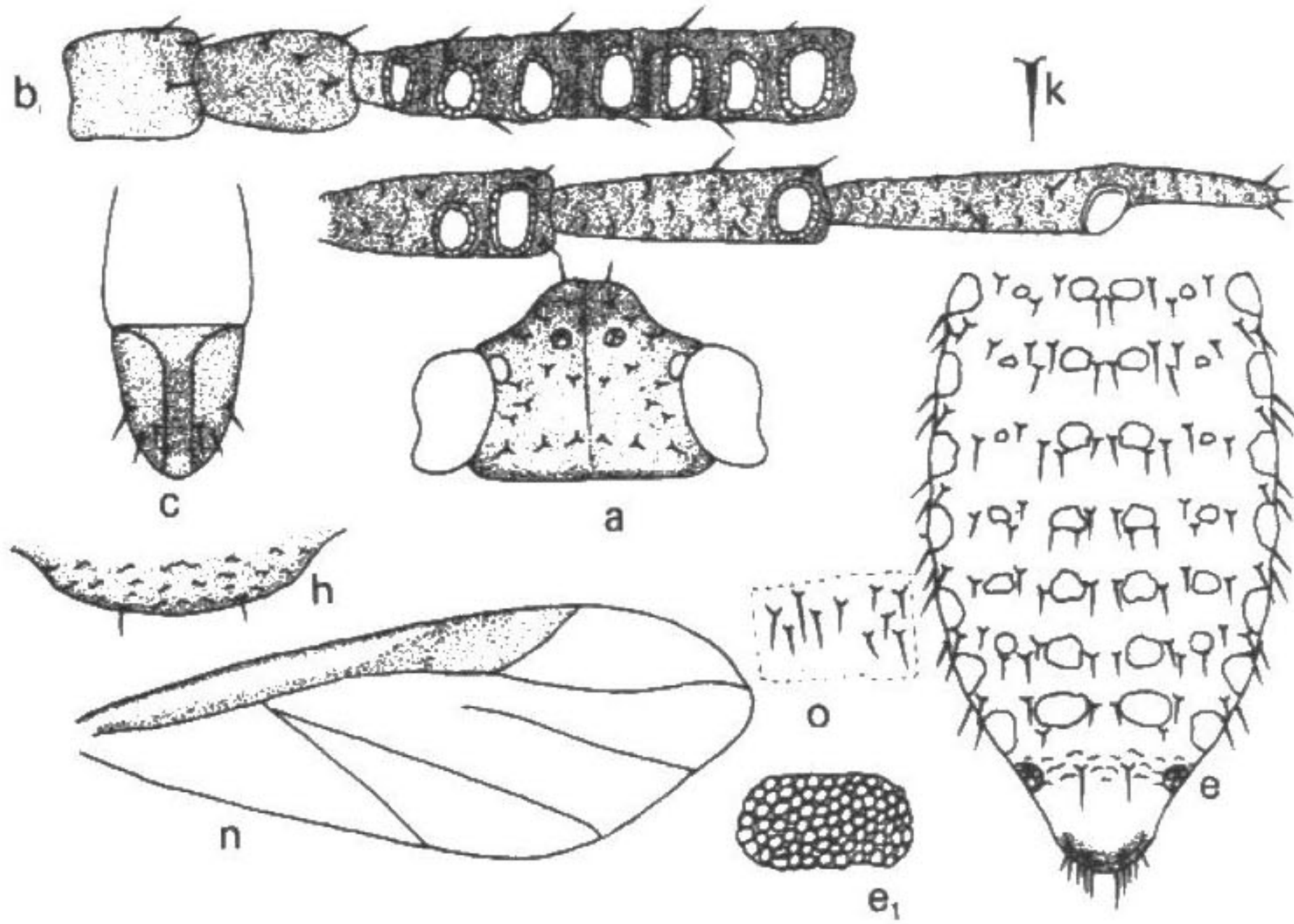


图 84 南京伪卷绵蚜 *Thecabius* (*Oothecabius*) *nanjingensis* 有翅孤雌蚜
a. 头部背面观, b. 触角, c. 喙端部, n. 前翅脉, e. 腹部背面观, k. 背毛,
e₁. 背蜡片, o. 生殖突, h. 尾片。

I—VI毛数: 3或4, 6, 11—13, 3或4, 3, 2+4根, 节III毛长0.016mm, 为该节直径0.37; 次生感觉圈大圆形, 有长睫, 节III 7—9个, 分布于全长, 节IV 1—3个。喙达中足基节, 节IV+V盾状, 长0.063mm, 为基宽1.20倍, 为后跗节II 0.38, 有毛3—4对, 其中次生毛1—2对。足光滑, 后股节长0.37mm, 为触角节III的1.80倍; 后胫节长0.58mm, 为体长0.31, 毛长0.018mm, 为该节直径0.48; 后跗节II长0.16mm; 跗节I毛序: 3, 3, 2。前翅中脉不分岔, 2肘脉基部共柄, 宛如三岔状。腹管缺。尾片半球状, 有短毛2根。尾板末端平圆形, 有长毛19—24根。生殖板椭圆形, 有长毛14—16根。生殖突共有分散长毛9或10根。

寄主: 青杨 *Populus cathayana*。

分布: 江苏 (南京 200m, 1981-V-16, No. H269-486, H275-480, S. Halbert)。

附言: 本种与 *Thecabius* (*Oothecabius*) *sequelus* Zhang, 1995 近缘, 二者的区别见检索表和该种附言。

(91) 杨伪卷叶绵蚜 *Thecabius* (*Oothecabius*) *populi* (Tao, 1970) (图 85)

Prociphilus populi Tao, 1970, Quart. J. Taiwan Museum 23: 410.

有翅孤雌蚜: 体椭圆形, 长2.35, 宽0.94mm。玻片标本头、胸部黑色, 腹部淡色, 无斑纹; 触角、喙、足各节、腹管、尾片、尾板、生殖板黑色。体背光滑, 蜡片明显深色, 中胸有一小中蜡片, 由10余个蜡胞组成, 后胸及腹部背片I—IV各1对中蜡